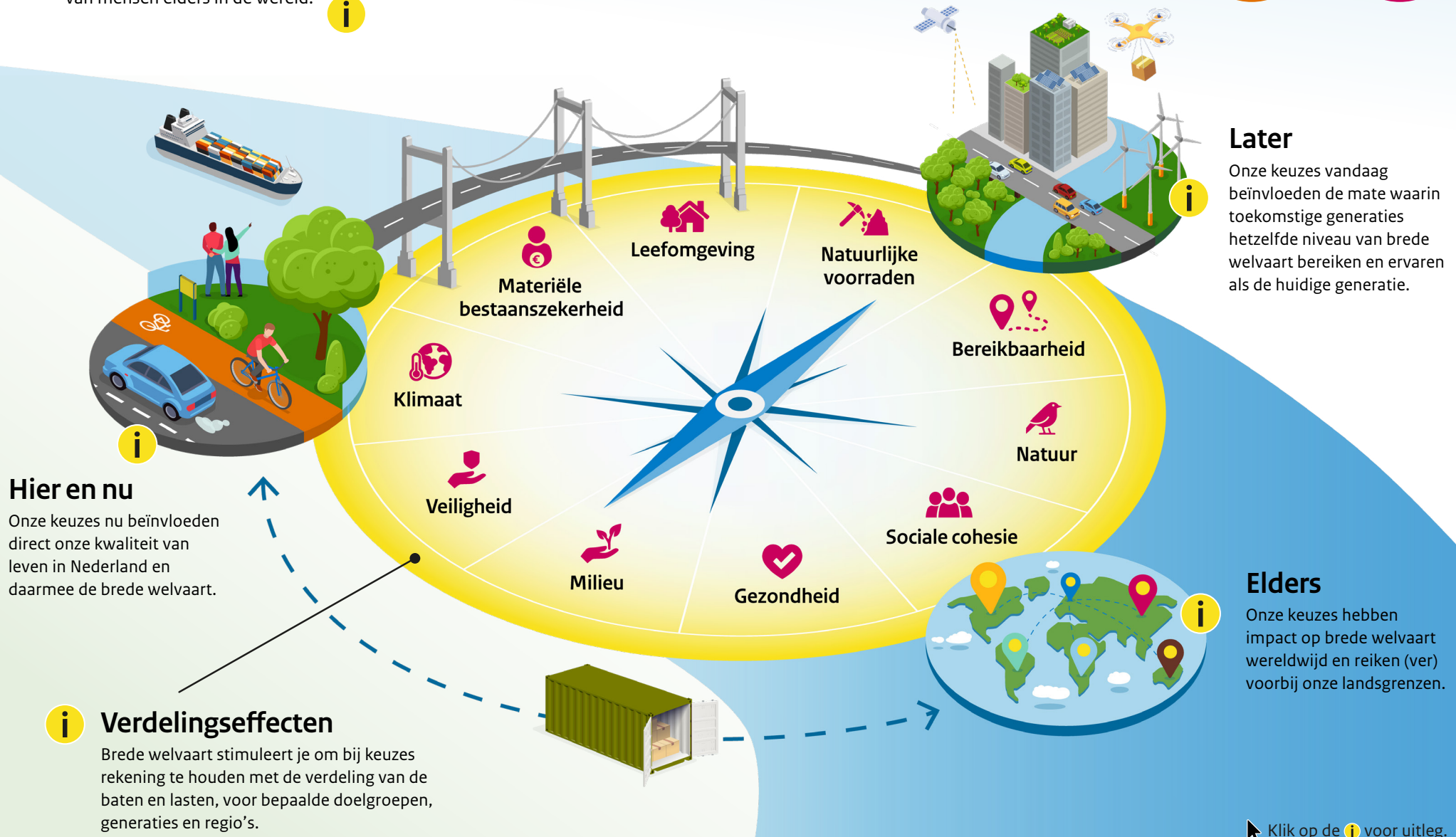


Brede Welvaart: Hier, Later en Elders



Rijkswaterstaat
Ministerie van Infrastructuur en Waterstaat

Brede welvaart gaat over de kwaliteit van leven hier en nu en de mate waarin deze al dan niet ten koste gaat van de welvaart van latere generaties of van die van mensen elders in de wereld.



Klik op de voor uitleg.

Brede Welvaart: Hier, Later en Elders



Rijkswaterstaat
Ministerie van Infrastructuur en Waterstaat

Brede welvaart gaat over de kwaliteit van leven hier en nu en de mate waarin deze al dan niet ten koste gaat van de welvaart van latere generaties of van die van mensen elders in de wereld.



Definitie Brede welvaart

Brede welvaart gaat over de kwaliteit van leven hier en nu en de mate waarin deze al dan niet ten koste gaat van de brede welvaart van latere generaties of van die van mensen elders in de wereld. Brede welvaart gaat dus over drie groepen mensen: de mensen die nu in Nederland wonen ('hier en nu'), de volgende generaties ('later') en mensen in andere landen ('elders'). Deze verschillende aspecten van brede welvaart spelen een belangrijke rol in het werk van Rijkswaterstaat en het Ministerie van Infrastructuur en Waterstaat.



Later

Onze keuzes vandaag beïnvloeden de mate waarin toekomstige generaties hetzelfde niveau van brede welvaart bereiken en ervaren als de huidige generatie.



Hier en nu

Onze keuzes nu beïnvloeden direct onze kwaliteit van leven in Nederland en daarmee de brede welvaart.



Waarom deze infographic?

Verdelingseffecten

Brede welvaart stimuleert je om bij keuzes rekening te houden met de verdeling van de baten en lasten, voor bepaalde doelgroepen, generaties en regio's.



Milieu

Gezondheid

Elders

Onze keuzes hebben impact op brede welvaart wereldwijd en reiken (ver) voorbij onze landsgrenzen.



Klik op de voor uitleg.

Brede Welvaart: Hier, Later en Elders



Rijkswaterstaat
Ministerie van Infrastructuur en Waterstaat

Brede welvaart gaat over de kwaliteit van leven hier en nu en de mate waarin deze al dan niet ten koste gaat van de welvaart van latere generaties of van die van mensen elders in de wereld.



Hoe brede welvaart te gebruiken

Zelf aan de slag met brede welvaart

Waarom deze infographic?

Er is steeds meer maatschappelijke en politieke aandacht voor het begrip brede welvaart. Ook Rijkswaterstaat en het ministerie van Infrastructuur en Waterstaat nemen brede welvaart mee. Bijvoorbeeld in de Integrale Mobiliteitsanalyse, bereikbaarheidsprogramma's en de nieuwe werkwijzer maatschappelijke kosten-batenanalyse (MKBA) bij MIRT-verkenningen. Maar wat is brede welvaart? En kan je brede welvaart zelf toepassen in je werk en hoe dan? Deze infographic, gemaakt door het Steunpunt Economische Expertise van Rijkswaterstaat, geeft een eerste antwoord op deze vragen.



Hier en nu

Onze keuzes nu beïnvloeden direct onze kwaliteit van leven in Nederland en daarmee de brede welvaart.

Verdelingseffecten

Brede welvaart stimuleert je om bij keuzes rekening te houden met de verdeling van de baten en lasten, voor bepaalde doelgroepen, generaties en regio's.

Later

Onze keuzes vandaag beïnvloeden de mate waarin toekomstige generaties hetzelfde niveau van brede welvaart bereiken en ervaren als de huidige generatie.

Elders

Onze keuzes hebben impact op brede welvaart wereldwijd en reiken (ver) voorbij onze landsgrenzen.

Klik op de voor uitleg.

Brede Welvaart: Hier, Later en Elders



Rijkswaterstaat
Ministerie van Infrastructuur en Waterstaat

Brede welvaart gaat over de kwaliteit van leven hier en nu en de mate waarin deze al dan niet ten koste gaat van de welvaart van latere generaties of van die van mensen elders in de wereld.



Hoe brede welvaart te gebruiken

Zelf aan de slag met brede welvaart

Brede welvaart 'hier en nu'

Brede welvaart 'hier en nu' gaat over hoe we op dit moment in Nederland leven en wat dat betekent voor onze kwaliteit van leven. Denk aan zaken die je dagelijks raken, zoals gezondheid, onderwijs, werk en het milieu. Het draait om hoe we onze welvaart vandaag ervaren en wat ons gelukkig en gezond maakt. Bij het maken van beleid en het uitvoeren van projecten is het belangrijk om rekening te houden met een breed spectrum aan thema's, zoals natuur, gezondheid, veiligheid, klimaat en sociale cohesie.



Later

Onze keuzes vandaag beïnvloeden de mate waarin toekomstige generaties hetzelfde niveau van brede welvaart bereiken en ervaren als de huidige generatie.

Hier en nu

Onze keuzes nu beïnvloeden direct onze kwaliteit van leven in Nederland en daarmee de brede welvaart.

Verdelingseffecten

Brede welvaart stimuleert je om bij keuzes rekening te houden met de verdeling van de baten en lasten, voor bepaalde doelgroepen, generaties en regio's.

Elders

Onze keuzes hebben impact op brede welvaart wereldwijd en reiken (ver) voorbij onze landsgrenzen.

Klik op de voor uitleg.

Brede Welvaart: Hier, Later en Elders



Rijkswaterstaat
Ministerie van Infrastructuur en Waterstaat

Brede welvaart gaat over de kwaliteit van leven hier en nu en de mate waarin deze al dan niet ten koste gaat van de welvaart van latere generaties of van die van mensen elders in de wereld.



Hoe brede welvaart te gebruiken

Zelf aan de slag met brede welvaart

Brede welvaart 'later'

Brede welvaart 'later' richt zich op de toekomst. Hoe zorgen we ervoor dat onze kinderen en kleinkinderen dezelfde kansen hebben op een goed leven? Wat we nu doen, bepaalt de wereld waarin zij straks zullen opgroeien. Laten we ervoor zorgen dat onze keuzes in het hier en nu hen niet beperken, maar juist de weg vrijmaken voor een mooie toekomst. Het is daarom belangrijk om in ons werk na te denken over en bewust te zijn van de langetermijneffecten van de keuzes die we vandaag maken.



Later

Onze keuzes vandaag beïnvloeden de mate waarin toekomstige generaties hetzelfde niveau van brede welvaart bereiken en ervaren als de huidige generatie.

Hier en nu

Onze keuzes nu beïnvloeden direct onze kwaliteit van leven in Nederland en daarmee de brede welvaart.

Verdelingseffecten

Brede welvaart stimuleert je om bij keuzes rekening te houden met de verdeling van de baten en lasten, voor bepaalde doelgroepen, generaties en regio's.

Elders

Onze keuzes hebben impact op brede welvaart wereldwijd en reiken (ver) voorbij onze landsgrenzen.

Klik op de voor uitleg.

Brede Welvaart: Hier, Later en Elders



Rijkswaterstaat
Ministerie van Infrastructuur en Waterstaat

Brede welvaart gaat over de kwaliteit van leven hier en nu en de mate waarin deze al dan niet ten koste gaat van de welvaart van latere generaties of van die van mensen elders in de wereld.



Hoe brede welvaart te gebruiken

Zelf aan de slag met brede welvaart

Brede welvaart 'elders'

Brede welvaart 'elders' gaat over de impact van ons gedrag op mensen en natuurlijke hulpbronnen in andere landen. Onze keuzes die we maken voor handel, klimaat en ongelijkheid hebben gevolgen die verder reiken dan onze eigen landsgrenzen. Wat we hier doen, kan een verschil maken in het leven van mensen aan de andere kant van de wereld. Zo kan het gebruik van geïmporteerde grondstoffen of materialen in Nederland sociale, economische of ecologische gevolgen hebben elders in de wereld.



Later

Onze keuzes vandaag beïnvloeden de mate waarin toekomstige generaties hetzelfde niveau van brede welvaart bereiken en ervaren als de huidige generatie.

Hier en nu

Onze keuzes nu beïnvloeden direct onze kwaliteit van leven in Nederland en daarmee de brede welvaart.

Elders

Onze keuzes hebben impact op brede welvaart wereldwijd en reiken (ver) voorbij onze landsgrenzen.

Verdelingseffecten

Brede welvaart stimuleert je om bij keuzes rekening te houden met de verdeling van de baten en lasten, voor bepaalde doelgroepen, generaties en regio's.

Klik op de voor uitleg.

Brede Welvaart: Hier, Later en Elders



Rijkswaterstaat
Ministerie van Infrastructuur en Waterstaat

Brede welvaart gaat over de kwaliteit van leven hier en nu en de mate waarin deze al dan niet ten koste gaat van de welvaart van latere generaties of van die van mensen elders in de wereld.



Verdeling van brede welvaart

Brede welvaart is niet voor iedereen hetzelfde. Er zijn verschillen tussen jong en oud, arm en rijk, hoger- en lageropgeleid, en tussen verschillende regio's in Nederland. Ook de plek waar je woont, of dat nu een stad of een dorp is, maakt uit. Wat we vandaag doen, beïnvloedt bovendien de generaties die na ons komen. Onze keuzes hier hebben daarnaast gevolgen voor mensen in andere delen van de wereld. Een toename van de brede welvaart van de één, kan een afname van brede welvaart van de ander betekenen. Vragen zoals: 'Bij welke doelgroepen komen de baten van ons werk terecht en wie draagt de lasten?' of 'In hoeverre hebben onze projecten effect op toekomstige generaties en mensen elders op de wereld?' helpen om een goede afweging te maken.



Hier en nu

Onze keuzes nu beïnvloeden direct onze kwaliteit van leven in Nederland en daarmee de brede welvaart.

Verdelingseffecten

Brede welvaart stimuleert je om bij keuzes rekening te houden met de verdeling van de baten en lasten, voor bepaalde doelgroepen, generaties en regio's.

Later

Onze keuzes vandaag beïnvloeden de mate waarin toekomstige generaties hetzelfde niveau van brede welvaart bereiken en ervaren als de huidige generatie.

Elders

Onze keuzes hebben impact op brede welvaart wereldwijd en reiken (ver) voorbij onze landsgrenzen.

Klik op de voor uitleg.

Brede Welvaart: Hier, Later en Elders



Rijkswaterstaat
Ministerie van Infrastructuur en Waterstaat

Brede welvaart gaat over de kwaliteit van leven hier en nu en de mate waarin deze al dan niet ten koste gaat van de welvaart van latere generaties of van die van mensen elders in de wereld.



Hoe brede welvaart te gebruiken

Zelf aan de slag met brede welvaart

Hoe kun je brede welvaart gebruiken?

Door het gebruik van brede welvaart, kijk je breder dan economische groei. Het gaat ook om hoe onze keuzes invloed hebben op gezondheid, welzijn, het milieu en de gehele samenleving. Dit betekent dat je niet alleen kijkt naar de directe kosten en baten van een project of programma, maar ook naar hoe keuzes binnen dat project of programma welzijn, gezondheid, milieu en sociale samenhang beïnvloeden. Door vanuit brede welvaart te denken, ben je je bewuster van het feit hoe jouw werk, project of beleid bijdraagt aan het welzijn van mensen, nu en later, hier en elders in de wereld.



Later

Onze keuzes vandaag beïnvloeden de mate waarin toekomstige generaties hetzelfde niveau van brede welvaart bereiken en ervaren als de huidige generatie.

Hier en nu

Onze keuzes nu beïnvloeden direct onze kwaliteit van leven in Nederland en daarmee de brede welvaart.

Elders

Onze keuzes hebben impact op brede welvaart wereldwijd en reiken (ver) voorbij onze landsgrenzen.

Verdelingseffecten

Brede welvaart stimuleert je om bij keuzes rekening te houden met de verdeling van de baten en lasten, voor bepaalde doelgroepen, generaties en regio's.

Klik op de voor uitleg.

Brede Welvaart: Hier, Later en Elders



Rijkswaterstaat
Ministerie van Infrastructuur en Waterstaat

Brede welvaart gaat over de kwaliteit van leven hier en nu en de mate waarin deze al dan niet ten koste gaat van de welvaart van latere generaties of van die van mensen elders in de wereld.




Hoe brede
welvaart te
gebruiken


Zelf aan de
slag met brede
welvaart

Wil je zelf aan de slag met brede welvaart?

De toolbox 'Aan de slag met brede welvaart' biedt je praktische handvatten om brede welvaart in jouw werk te integreren. En als je extra hulp nodig hebt, staan de experts van het Steunpunt Economische Expertise voor je klaar met advies en ondersteuning. Zo kunnen we samen werken aan een duurzamere en rechtvaardigere toekomst. Bezoek de website van het Steunpunt via [Steunpunt Economische Expertise | RWSeconomie.nl](https://www.steunpunt-economische-expertise.nl) of neem contact op via e-mail (see@rws.nl) voor meer informatie.



Hier en nu

Onze keuzes nu beïnvloeden direct onze kwaliteit van leven in Nederland en daarmee de brede welvaart.



 **Bekijk de toolbox**

Verdelingseffecten

Brede welvaart stimuleert je om bij keuzes rekening te houden met de verdeling van de baten en lasten, voor bepaalde doelgroepen, generaties en regio's.

Later

Onze keuzes vandaag beïnvloeden de mate waarin toekomstige generaties hetzelfde niveau van brede welvaart bereiken en ervaren als de huidige generatie.



Elders

Onze keuzes hebben impact op brede welvaart wereldwijd en reiken (ver) voorbij onze landsgrenzen.



 Klik op de  voor uitleg.

Brede Welvaart: Hier, Later en Elders



Rijkswaterstaat
Ministerie van Infrastructuur en Waterstaat

Brede welvaart gaat over de kwaliteit van leven hier en nu en de mate waarin deze al dan niet ten koste gaat van de welvaart van eerdere generaties of van die

De toolbox 'Aan de slag met brede welvaart' beschrijft tien instrumenten die gebruikt kunnen worden om op brede welvaart te sturen. Onderstaande tabel toont een overzicht van deze instrumenten en hoe deze het best ingezet kunnen worden.



Fase / tool	Initiatief	Verkenning	Planuitwerking	Realisatie	Beheer & Onderhoud
Beheer & Onderhoud	Netwerk-management Informatie-systeem	Onderhouds-concept (bijv. netwerkschakelplan of instandhoudingsplan)	-	Realisatie	Beheer
Vervanging & Renovatie	VenR objecten in beeld, Regioanalyse	Regioanalyse	Planfase	Realisatie	Beheer
Aanleg	Voorbereiding, Onderzoek (MIRT)	Verkenning	Planning- en studiefase	Realisatie	Beheer
<u>Ambitiweb</u>	De integrale benadering kan helpen bij het identificeren van een probleem.	Gebruik om ambities op te stellen die aansluiten bij het brede welvaartspectief.	Toets verschillende opties t.o.v. de gestelde de ambities.	Voor tussentijdse evaluatie van voortgang en check aansluiting met brede welvaart.	Toets resultaten tegen ambities. Evalueer de gekozen afritten.
<u>Denkkader Brede Welvaart</u>	Helpt bij het vaststellen van de relevante elementen van brede welvaart.	Gebruik om aandachtspunten en indicatoren vast te stellen vanuit het brede welvaartspectief.	Vergeijk verwachte effecten van opties met de gewenste impact vanuit het brede welvaartspectief.	Voor tussentijdse evaluatie van voortgang en check aansluiting met brede welvaart.	Evalueer resultaten in de mat van het (succesvol) sturen op brede welvaart
<u>Gesprekswijzer Duurzame Mobiliteit</u>	Gebruik als gespreksstarter over duurzame mobiliteit (en brede welvaart) met stakeholders.	Gebruik om een scherper beeld krijgen van de brede welvaartseffecten van een opgave.	Helpt om een integraal beeld te krijgen van de verwachte effecten van verschillende opties.		Periodiek kunnen de effecten geëvalueerd worden zodat er, waar nodig, kan worden bijgestuurd.

1/3

Verdelingseffecten

Brede welvaart stimuleert je om bij keuzes rekening te houden met de verdeling van de baten en lasten, voor bepaalde doelgroepen, generaties en regio's.



Klik op de voor uitleg.

Brede Welvaart: Hier, Later en Elders



Rijkswaterstaat
Ministerie van Infrastructuur en Waterstaat

Brede welvaart gaat over de kwaliteit van leven hier en nu en de mate waarin deze al dan niet ten koste gaat van de welvaart van latere generaties of van die van mensen elders in de wereld.

i
Hoe brede welvaart te gebruiken

i
Zelf aan de slag met brede welvaart



Fase / tool	Initiatief	Verkenning	Planuitwerking	Realisatie	Beheer & Onderhoud
Handreiking Verduurzaming MIRT	Gebruik om bredere doelen vast te stellen die aansluiten voor een holistische benadering.		Vul aan met extra indicatoren om effecten op brede welvaart nauwkeuriger te meten		Later Onze keuzes vandaag beïnvloeden de mate waarin toekomstige generaties hetzelfde niveau van brede welvaart kunnen ervaren
Indicatoren voor brede welvaart in het mobiliteitsdomein	Gebruik om een beeld te krijgen wat het sturen op brede welvaart concreet betekent voor het mobiliteitsdomein.	Helpt bij het vaststellen van de relevante elementen van brede welvaart.	Gebruik bij het identificeren en kiezen van indicatoren die brede welvaartseffecten beschrijven.		Evalueer resultaten op brede welvaartseffecten aan de hand van de indicatoren.
Maatschappelijke kosten-baten analyse en brede welvaart		Gebruik de aanbevelingen om meer onderzoek te doen naar de brede welvaartseffecten.	Gebruik de aanbevelingen om niet-gemonetariseerde effecten mee te nemen in de afwegingen.		Toets de resultaten op brede welvaartseffecten.
Omgevingseffect-rapportage		Gebruik voor een integrale analyse van effecten, waarbij niet alleen milieufactoren maar ook sociale en economische factoren worden meegenomen.			Toets en evalueer resultaten vanuit een integrale blik op brede welvaartseffecten.

2/3

Verdelingseffecten

Brede welvaart stimuleert je om bij keuzes rekening te houden met de verdeling van de baten en lasten, voor bepaalde doelgroepen, generaties en regio's.



Klik op de **i** voor uitleg.

Brede Welvaart: Hier, Later en Elders



Rijkswaterstaat
Ministerie van Infrastructuur en Waterstaat

Brede welvaart gaat over de kwaliteit van leven hier en nu en de mate waarin deze al dan niet ten koste gaat van de welvaart van latere generaties of van die van mensen elders in de wereld.

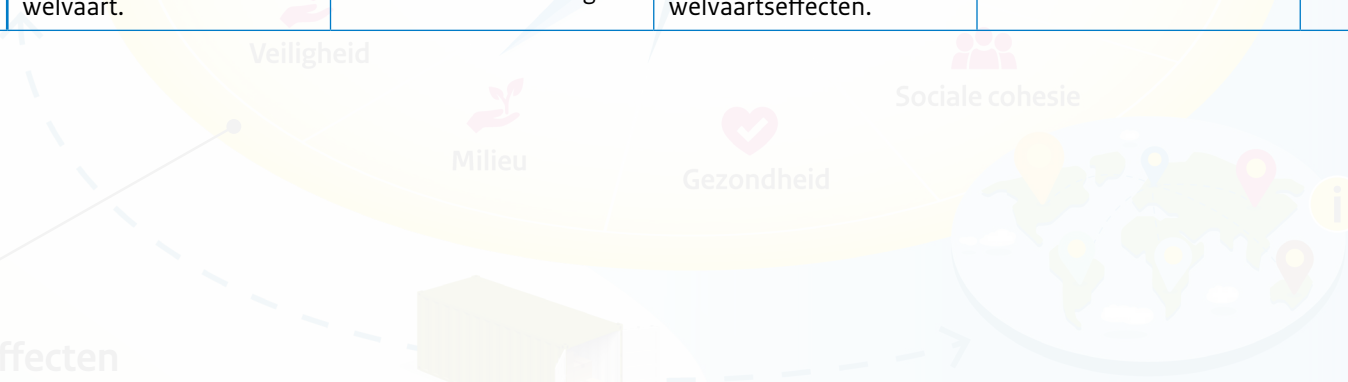
i
Hoe brede welvaart te gebruiken

i
Zelf aan de slag met brede welvaart



Fase / tool	Initiatief	Verkenning	Planuitwerking	Realisatie	Beheer & Onderhoud
Omgevingswijzer	Gebruik voor het definiëren van de opgave vanuit een brede welvaartsperspectief.	Gebruik voor het vinden van aanknopingspunten voor het waarborgen van een breed perspectief.	Biedt een visuele weergave van de integrale effecten van een beleidsmaatregel.	Voor tussentijdse evaluatie van voortgang en check aansluiting met brede welvaart.	Gebruik voor een overzichtelijke, integrale weergave van de resultaten.
Participatieve Waarde Evaluatie	Geeft inzicht in de samenhang van verschillende opgaven.	Helpt bij het identificeren van onbekende effecten van beleidsopties en kansrijke oplossingsrichtingen.	Helpt om draagvlak te creëren, voorkeuren te bespreken en ter ondersteuning van het selectieproces.		Kan helpen bij het verbeteren van de Meerjarenprogrammering
Value Engineering	Helpt bij het identificeren van relevante stakeholders en relevante thema's van brede welvaart.	Gebruik om samen met stakeholders relevante welvaartseffecten te identificeren en te wegen.	Biedt ondersteuning bij het maken van een evenwichtige afweging van brede welvaartseffecten.		

Hier en nu
Onze keuzes nu beïnvloeden direct onze kwaliteit van leven in Nederland en daarmee de brede welvaart.



Elders
Onze keuzes hebben impact op brede welvaart wereldwijd en reiken (ver) voorbij onze landsgrenzen.

3/3 **i** Verdelingseffecten

Brede welvaart stimuleert je om bij keuzes rekening te houden met de verdeling van de baten en lasten, voor bepaalde doelgroepen, generaties en regio's.



Klik op de **i** voor uitleg.